



## Индустриальный Парк «Тельмана - Холдинг 78»

Россия, Ленинградская область, Поселок Тельмана, 60

### Производственно - складское помещение №320

Сумма в месяц	Арендная ставка
<b>240000 ₽ /мес</b>	<b>750 ₽/м<sup>2</sup>/мес</b>
Площадь	Этаж
<b>320 м<sup>2</sup></b>	<b>1</b>

Включено

Отопление НДС

## Описание объекта

Предлагаем в аренду помещение на 1 этаже под производство или склад — от собственника!

Основные характеристики:

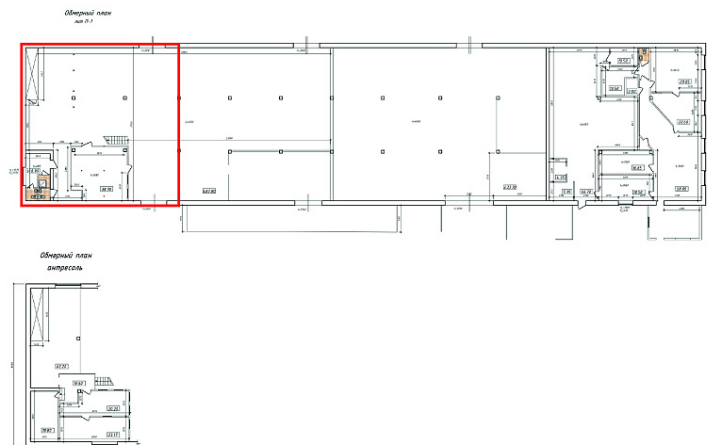
- 2 ворот с размерами: подъемно-секционные 3\*3 м, распашные ворота 2,9 \*3 м
- Высота потолков — 4.80 м
- Пол бетонный, ровный
- Электрическая мощность — 100 кВт с возможностью увеличения
- Нагрузка на пол 3 т/кв.м.
- Огороженная и освещенная территория
- Круглосуточная охрана и видеонаблюдение
- Водоснабжение, есть с/узел
- Возможность заключения долгосрочного договора аренды
- Въезд на территорию — бесплатный и круглосуточный
- Подъезд для фур, есть место для парковки

За дополнительной информацией обращайтесь по телефону:  
**8 (812) 607-77-78**

<https://holding78.com/free-space/1656/>



смотрите!  
ответственных и



За дополнительной информацией обращайтесь по телефону:  
8 (812) 607-77-78  
<https://holding78.com/free-space/1656/>

